



# EAU & ASSAINISSEMENT

## Bilan des coopérations décentralisée

19 novembre 2021





# Contributions des Agences de l'Eau et Collectivités Territoriales

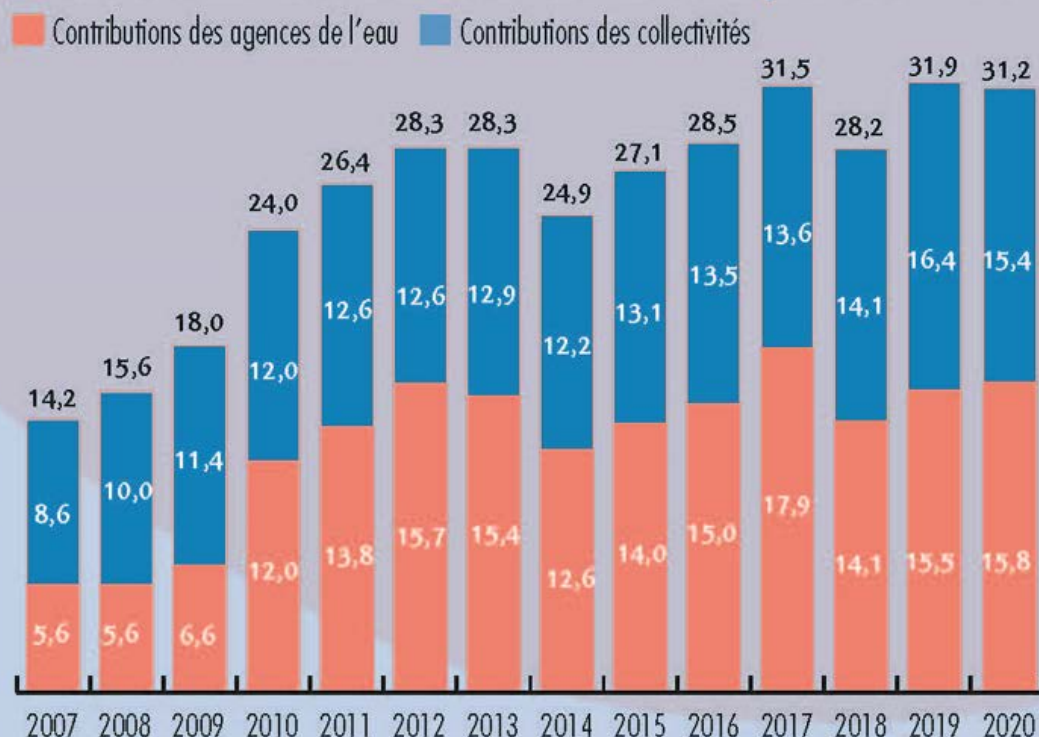
✓ En 2020:

- **31,2 M€** mobilisés
- **Collectivités : 15,4 M€**
- **Agences de l'eau: 15,8 M€**

✓ Depuis 2005:

- **380 M €** mobilisés
- Répartition égale CT/AE

Évolution des contributions financières depuis 2007 (en M€)

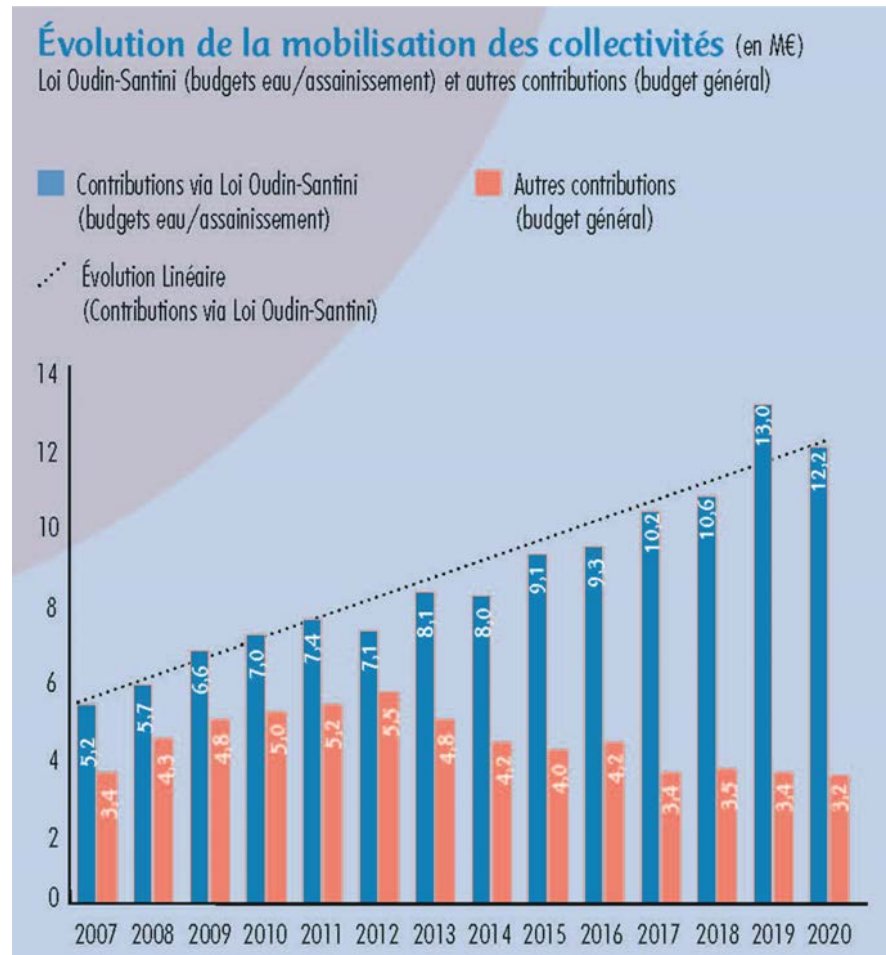


➤ **Une mobilisation globalement croissante**

# Focus sur les Collectivités Territoriales (1)

✓ En 2020 :

- Oudin-Santini: 12,2 M€
- Budget général: 3,2 M€



➤ **La Loi Oudin – Santini plébiscitée par les collectivités**

## Focus sur les Collectivités Territoriales (2)

✓ En 2020

- **175 collectivités engagées**
- De nombreuses petites collectivités
- Une contribution financière significative des grandes intercommunalités

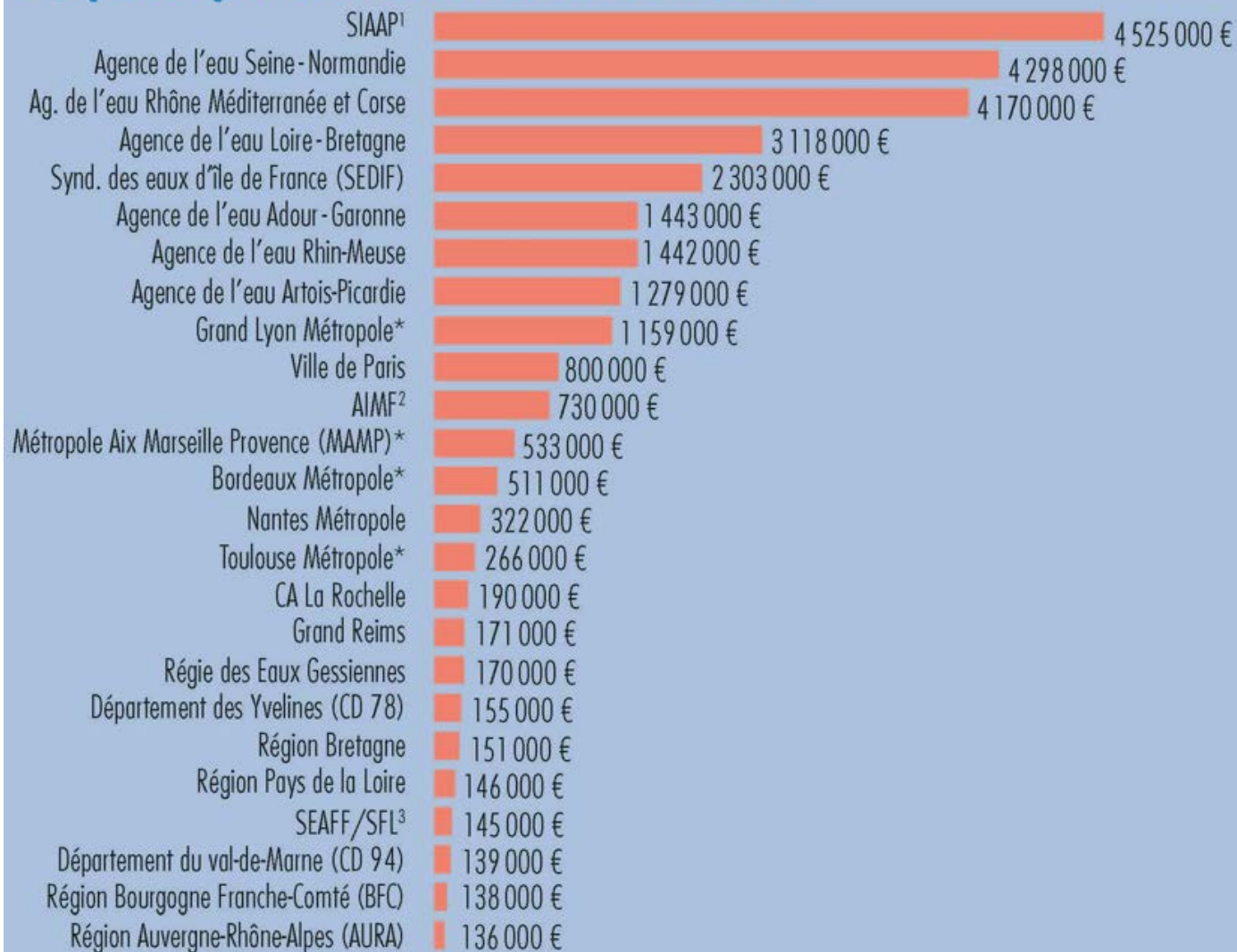
### Répartition des sommes engagées par type de collectivité



➤ **Une mobilisation à toutes les échelles**



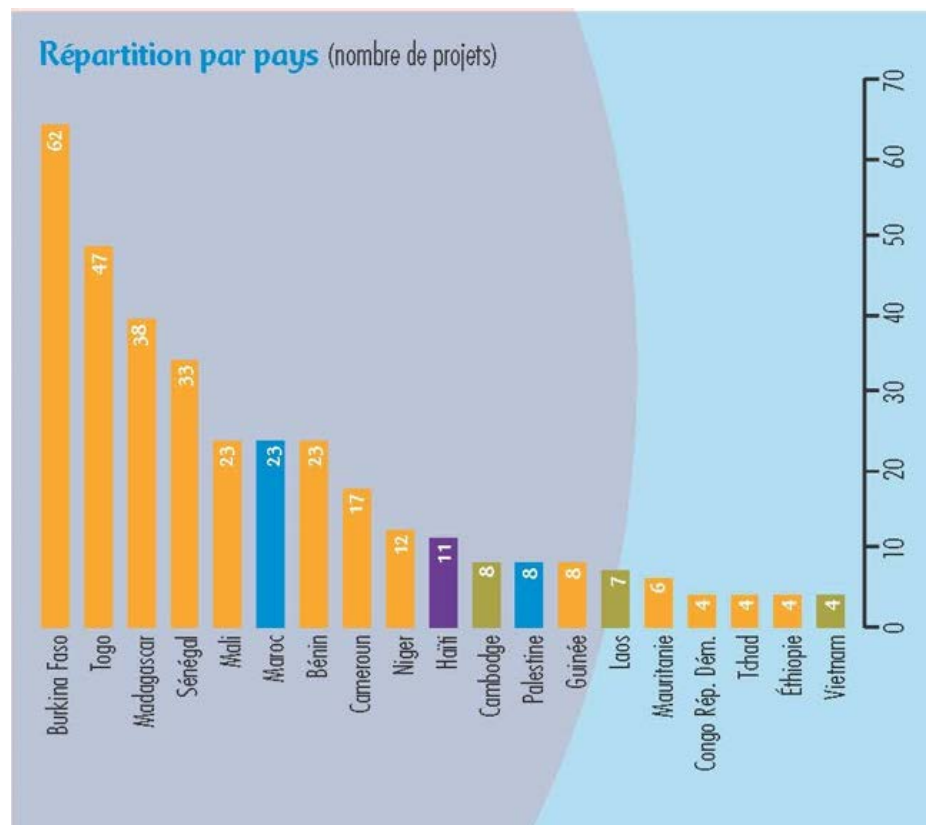
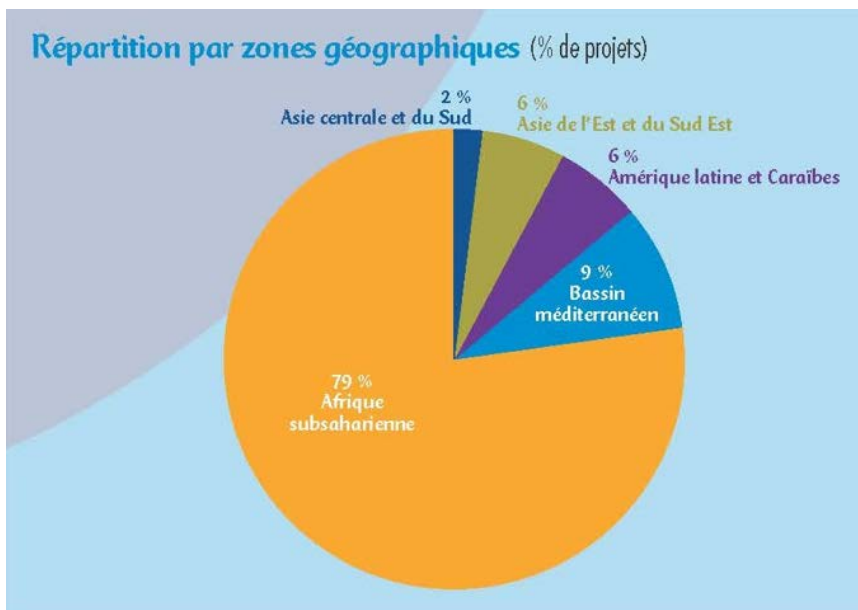
## 25 principaux contributeurs en 2020





## Localisation des projets (2)

380 projets identifiés en cours en 2020

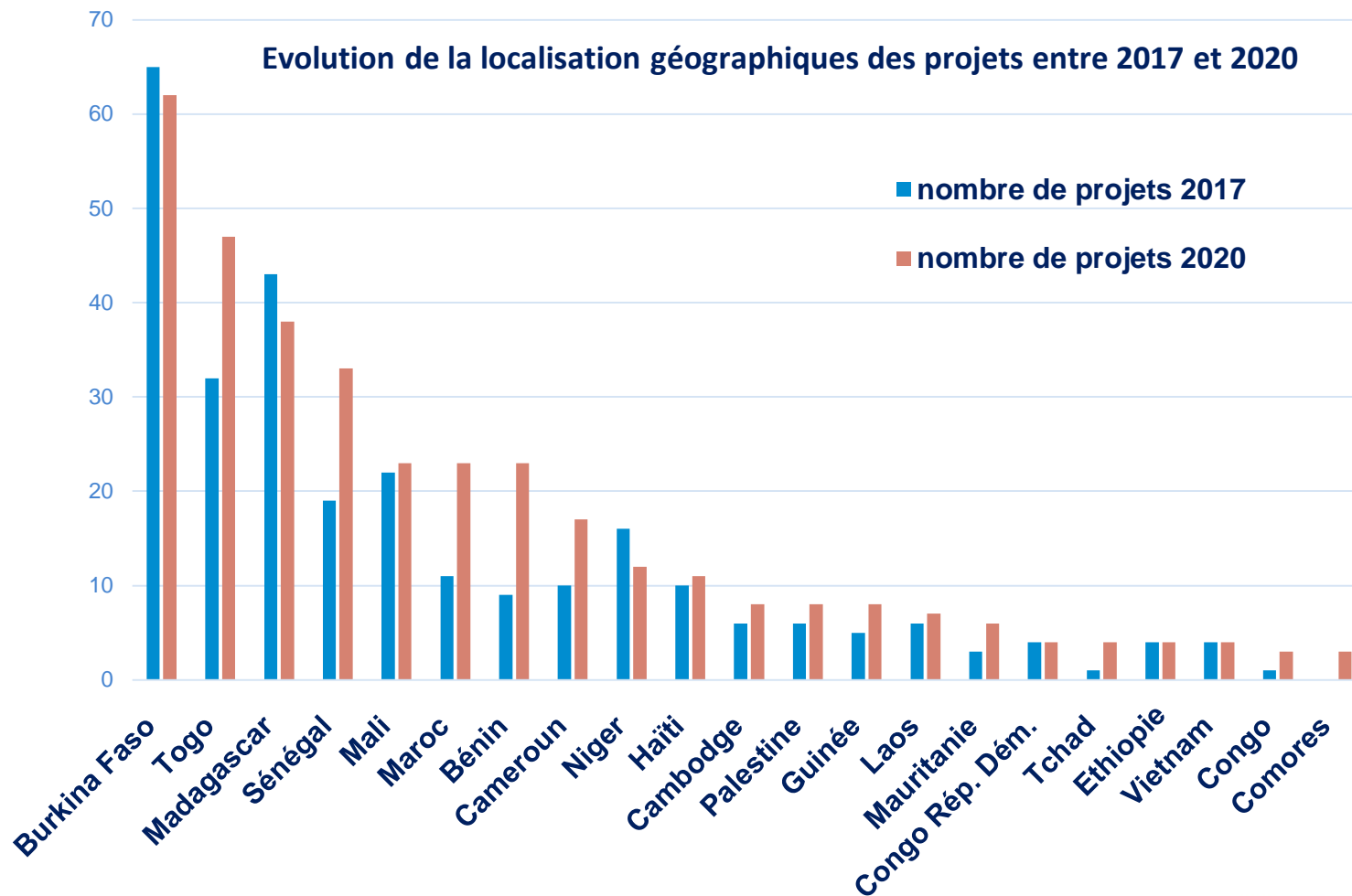


➤ **L'Afrique sub-saharienne prioritairement ciblée**



programme  
Solidarité-Eau

# Localisation des projets (3)



➤ **Une stabilité dans les pays ciblés**



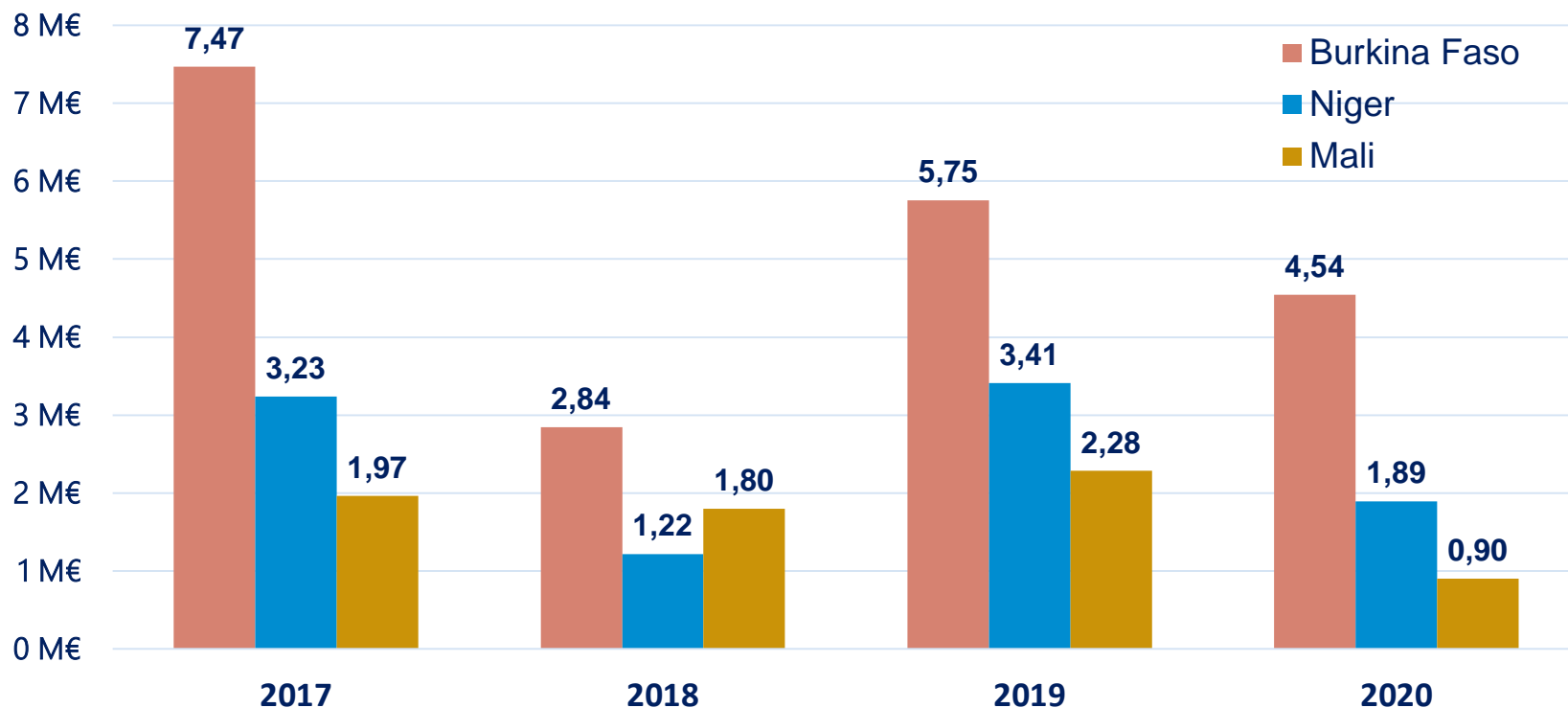




programme  
Solidarité-Eau

# Focus Sahel – un reflux amorcé !

## Evolution des engagements dans les pays du Sahel



- ***Niger, un nombre de projets stable (8)***
- ***Mali, baisse de 50% du nombre de projets***
- ***Burkina Faso, érosion en continu***

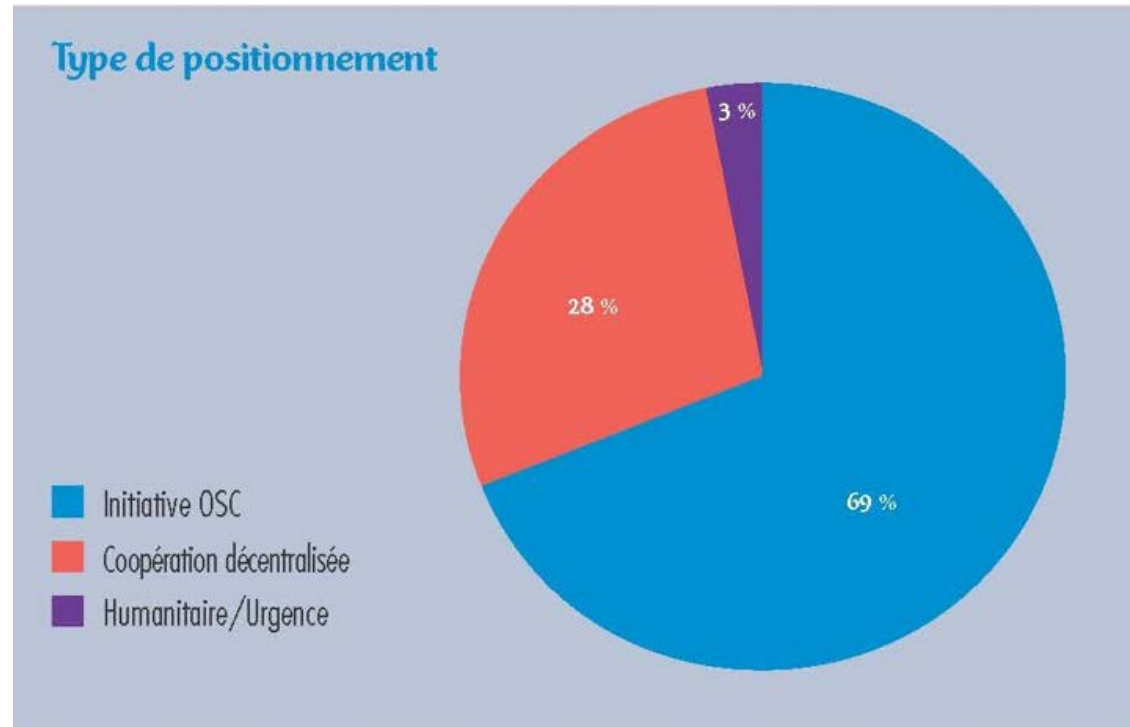




programme  
Solidarité-Eau

# Positionnement des collectivités territoriales

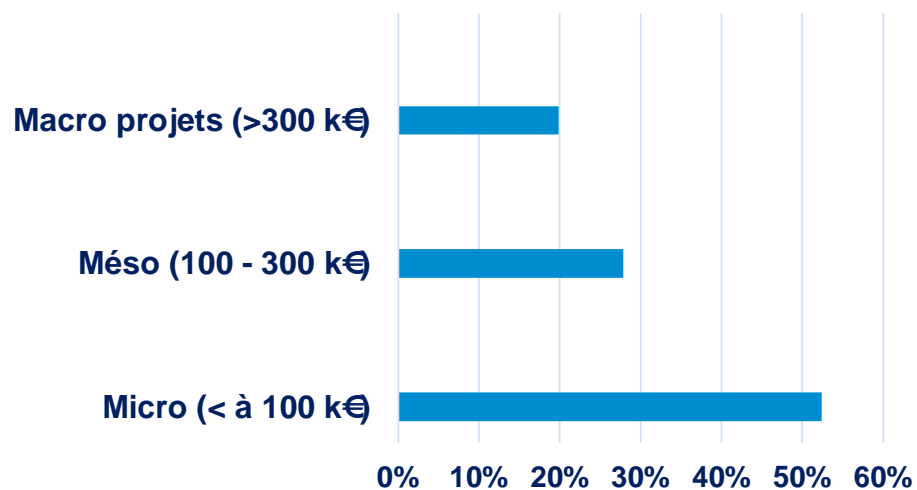
- ✓ Partenaire de coopération décentralisée : 28 %
- ✓ Partenaire financier de projets portés par des OSC : 69 %
- ✓ Réponse à des besoins d'urgence : 3 %



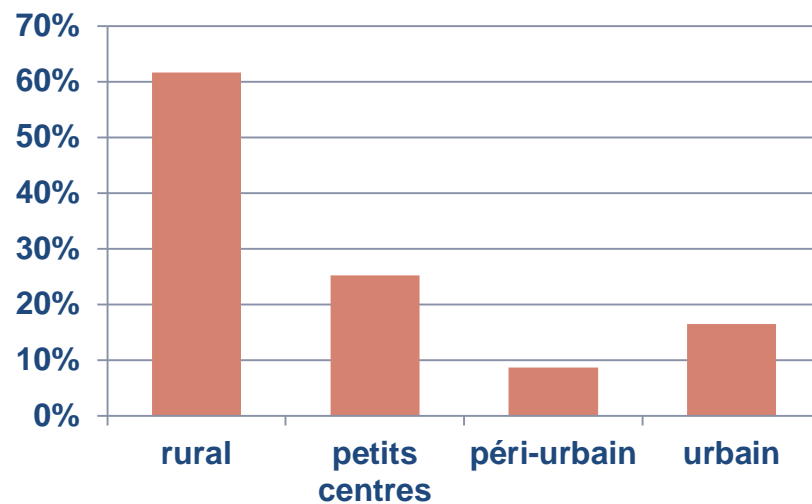
➤ **Une majorité de projets à l'initiative des OSC**

# Dimension des projets

## Répartition par tranches de montants



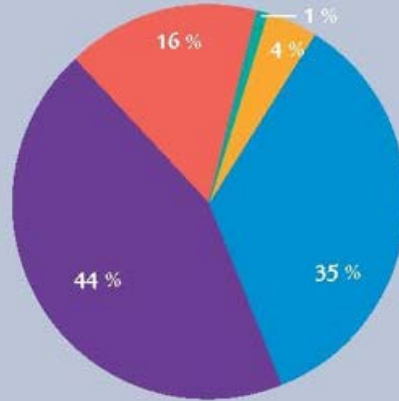
## Typologie de la localité



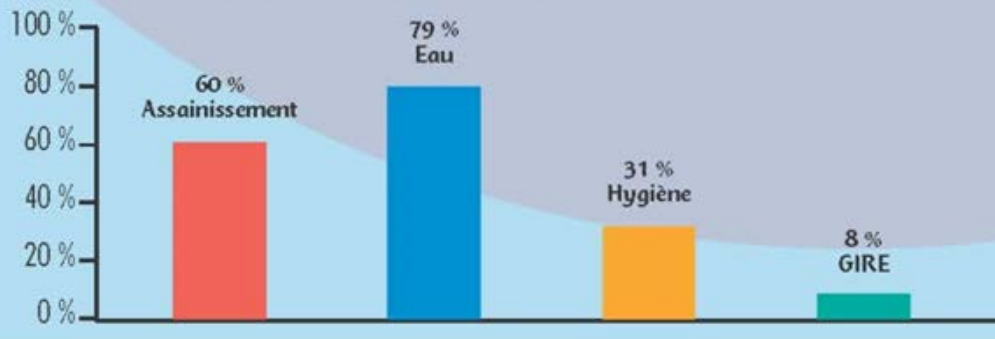
➤ **Une dominance de micro-projets en zone rurale**

# Thématiques abordées

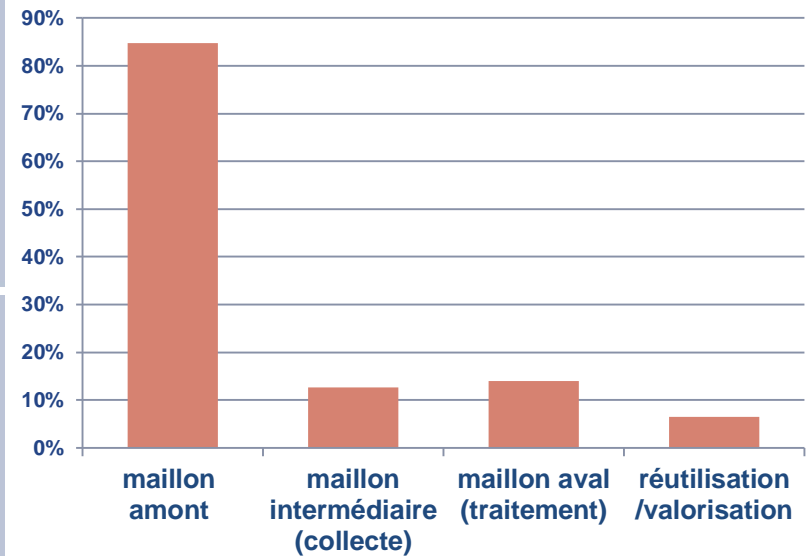
## Répartition par thématiques abordées



## les thématiques abordées par les projets



## sous-détail volet assainissement



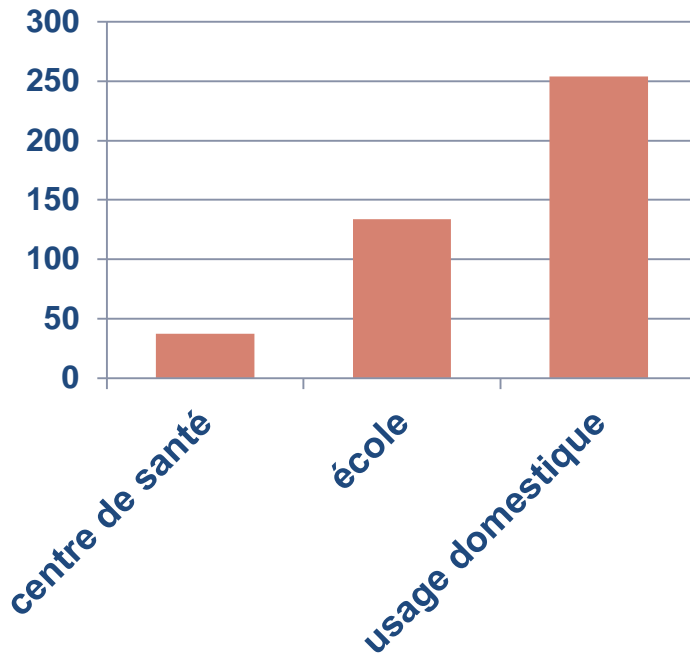
- **L'eau potable majoritairement abordée**
- **L'assainissement, centré sur le maillon amont**
- **Emergence de la GIRE**



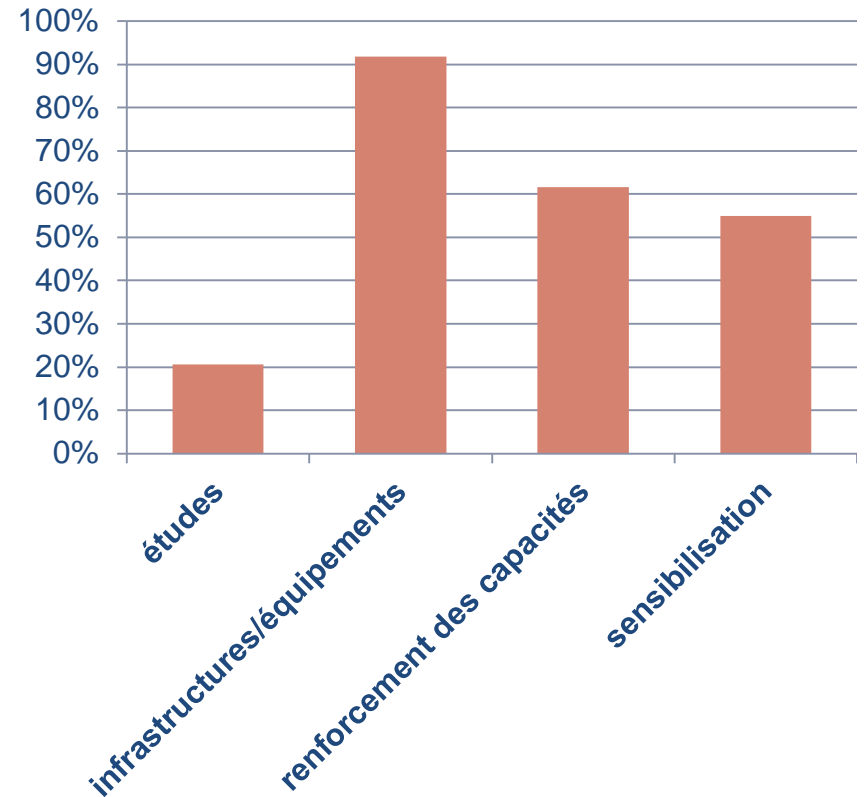
programme  
Solidarité-Eau

# Axes développés dans les projets

## Usages ciblés



## Composantes des projets



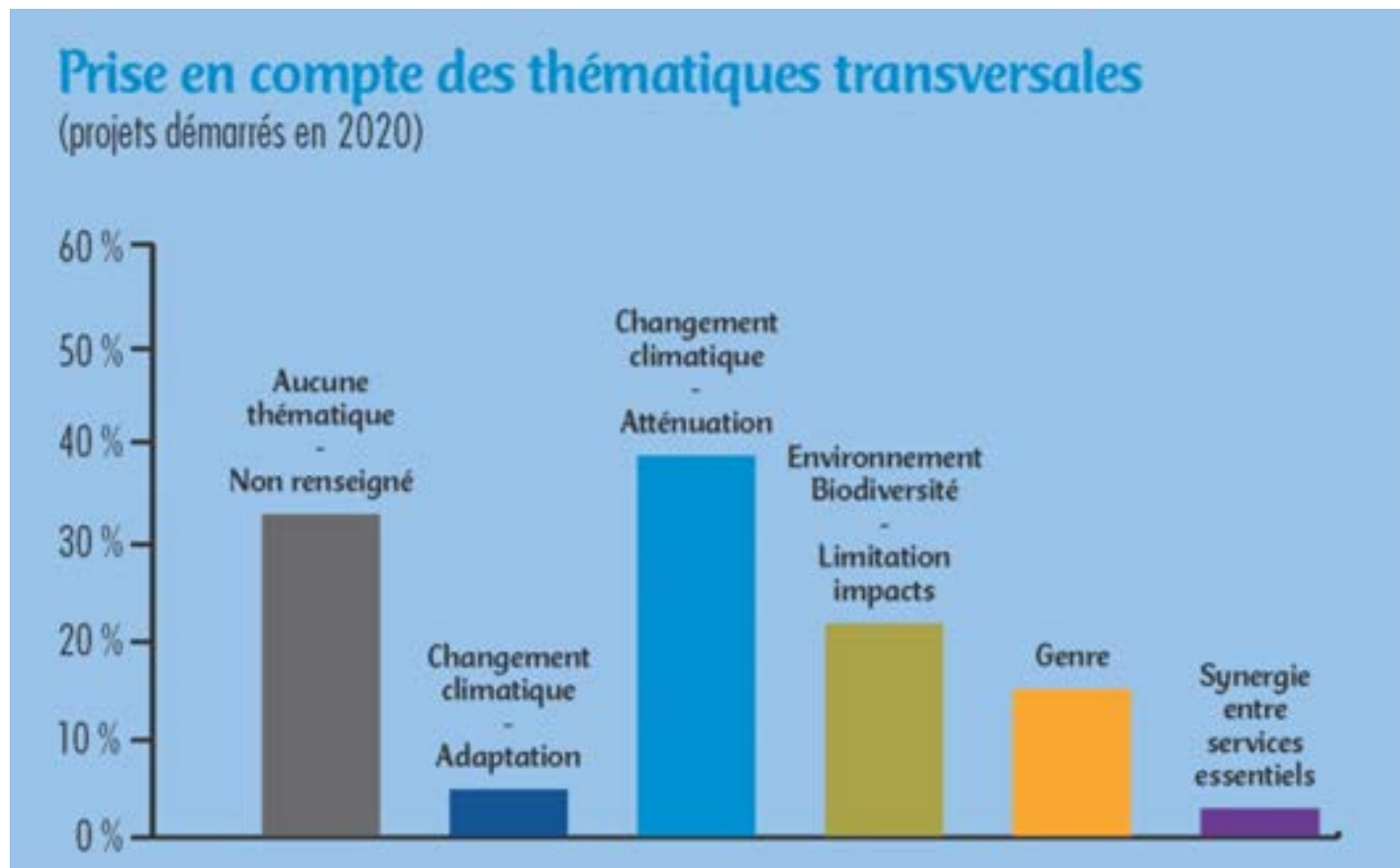
➤ **Des projets majoritairement centrés sur la réalisation d'infrastructures**





programme  
Solidarité-Eau

# Prise en compte d'enjeux transversaux



- **Développement de la prise en compte d'enjeux transversaux**
- **Question de la disponibilité, la fiabilité et l'interprétation des données**